



IMPORTANT
Installation Instructions

IMPORTANTE
Instrucciones de Instalación

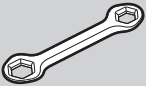
IMPORTANT
Instructions d'installation

© 2021 1B5996400

Tool Included

Herramientas incluida

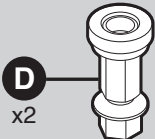
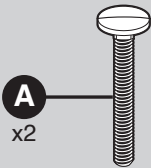
Outil inclu



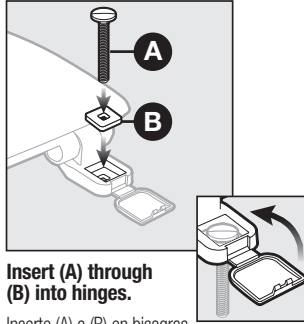
Hardware Kit Includes

El kit de instalación incluye

Le kit de matériel inclut



1

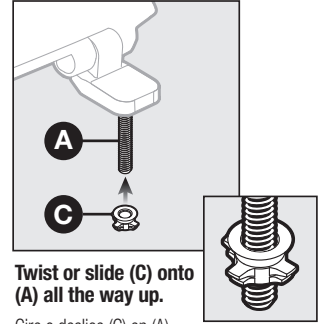


Insert (A) through (B) into hinges.

Insérez (A) à (B) en bisagras.

Insérer (A) à travers (B)
dans les charnières.

2

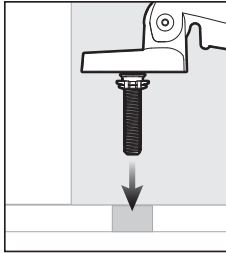


Twist or slide (C) onto (A) all the way up.

Gire o deslice (C) en (A)
completamente hacia arriba.

Torsader ou glisser (C) sur (A) à fond.

3

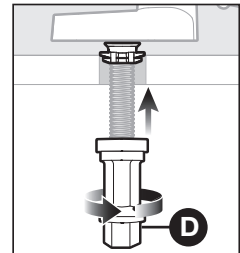


Place seat on bowl.

Coloque el asiento en el sanitario.

Placer le siège sur la cuvette.

4

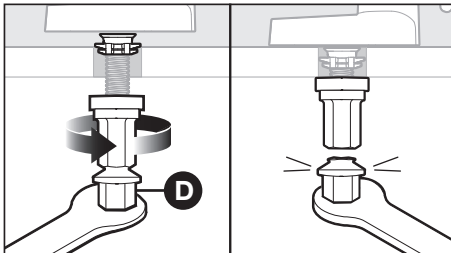


Finger tighten (D) to the under side of the bowl.

Aprieta con los dedos (D) en el
lado inferior de el sanitario.

Serrer à la main (D) au-dessous
de la cuvette.

5



Tighten (D) until lower portions snap off.

Apretar (D) hasta que las partes inferiores se desprendan.

Serrer (D) jusqu'à ce que les portions inférieures cassent.

Clean only with a mild soap using a soft, damp cloth and towel dry.

Limpie solo con detergente suave usando un trapo húmedo, y seque con una toalla.

Nettoyer uniquement avec un savon doux et un chiffon doux et humide, et sécher à l'aide d'une serviette.



888.722.6488
ToiletSeats.com

BEMIS

Mayfair
BY BEMIS