



IMPORTANT
Installation Instructions

IMPORTANTE
Instrucciones de Instalación

IMPORTANT
Instructions d'Installation

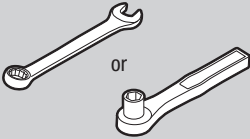
© 2019 1B5990466A

Tools Needed

Herramientas requeridas

Outils requis

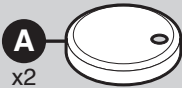
1/2" (13 mm)



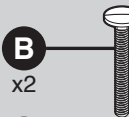
Hardware Kit Includes

El kit de instalación incluye

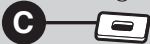
Le kit de matériel inclut



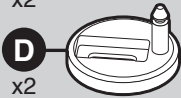
x2



x2



x2



x2



x2

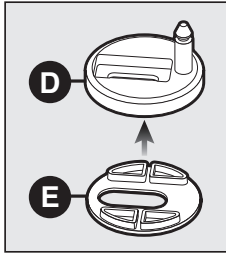


x2



x2

1

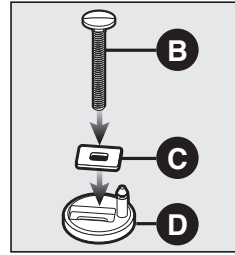


Insert (E) into (D).

Inserte (E) en (D).

Insérer (E) dans (D).

2

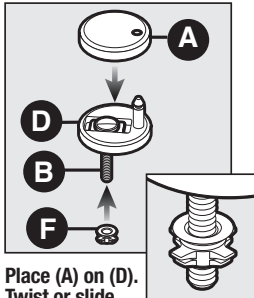


Insert (B) through (C) into (D).

Inserte (B) a (C) en (D).

Insérer (B) à travers (C) dans (D).

3

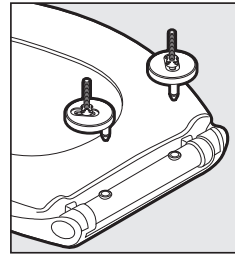


**Place (A) on (D).
Twist or slide
(F) onto (B) all the way up.**

Coloque (A) en (D). Gire o deslice (F) hacia (B) completamente hacia arriba.

Placer (A) sur (D). Torsader ou glisser (F) sur (B) à fond.

4

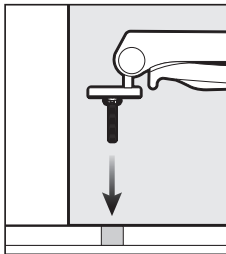


Turn seat over and insert hinges.

Voltee el asiento e inserte las bisagras.

Retourner le siège et insérer les charnières.

5

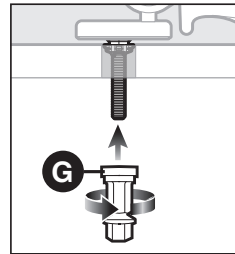


**Place seat on bowl with
hinges as shown.**

Coloque el asiento en la taza con bisagras como se muestra.

Placer le siège sur la cuvette avec les charnières tel qu'indique.

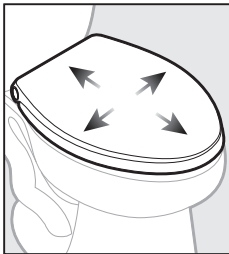
6



**Finger tighten (G) to the under
side of the bowl.**

Aprieta con los dedos (G) en el lado inferior de la taza.

Serrer à la main (G) au-dessous de la cuvette.

7**Adjust seat for perfect fit.**

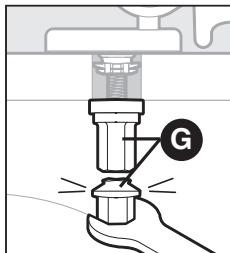
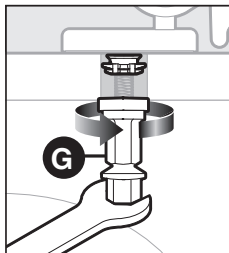
Ajuste el asiento para un calce perfecto.

Ajuster le siège pour un ajustement parfait.

8**Lift seat to see if it stays in the up position, if it does not, re-adjust the seat forward.**

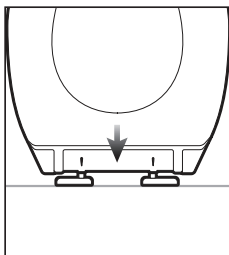
Levante el asiento para ver si se mantiene en la posición elevada, si no es así, vuelva a ajustar el asiento hacia adelante.

Soulevez le couvercle et vérifiez qu'il reste en position haute. Si ce n'est pas le cas, réajustez le siège en avant.

9**Holding seat centered on bowl, tighten (G) until lower portions snap off.**

Sosteniendo el asiento centrado en la taza, apriete (G) hasta que las partes inferiores se desprendan.

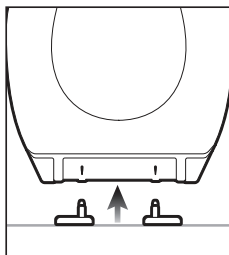
En maintenant le siège centré sur la cuvette, serrer (G) jusqu'à ce que les portions inférieures cassent.

Push n'Clean™ Operation / Funcionamiento / Opération**1****TO REMOVE****Push down until you hear a CLICK and pull straight up to remove.****PARA ELIMINAR**

Presione hacia abajo hasta que escuche un CLIC y tire hacia arriba para eliminar.

POUR RETIRER

Presser jusqu'à entendre un CLIC et tirer droit vers le haut pour retirer.

2**TO REINSTALL****Align hinge posts with reference marks, push down until you hear a CLICK.****PARA REINSTALAR**

Alinee los postes de las bisagras con marcas de referencia, empuje hacia abajo hasta que escuche un CLIC.

POUR RÉINSTALLER

Aligner les montants de la charnière avec des repères, presser vers le bas jusqu'à entendre un CLIC.